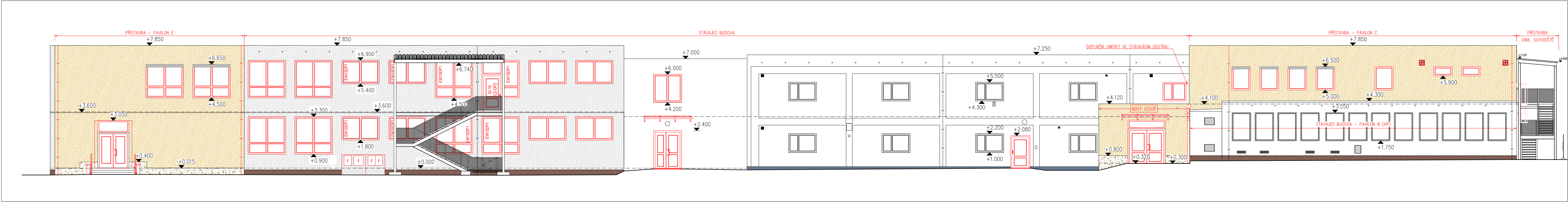


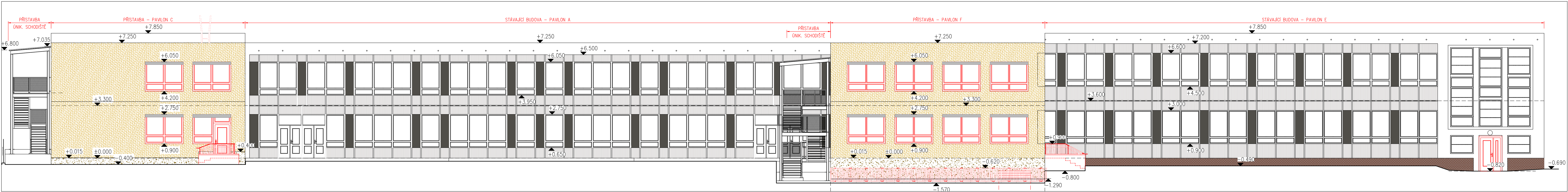
POHLED SEVERNÍ



- LEGENDA MATERIÁLŮ
- STÁVAJÍCÍ FASÁDNÍ PLOCHY BEZ POVRCHOVÝCH ÚPRAV
 - STÁVAJÍCÍ BOLETICKÉ PANELE – PLECH
 - STÁVAJÍCÍ BOLETICKÉ PANELE – MIV – SKLO
 - STÁVAJÍCÍ OBLAD SOKLU – KABŘINEC
 - STÁVAJÍCÍ FASÁDNÍ PLOCHY – NOVÝ NÁTĚR – VIZ POPIS V TZ
 - NOVÉ FASÁDNÍ PLOCHY – VIZ POZNÁMKA
 - NOVÁ OPĚRNÁ STĚNA Z TVÁRNIC ZTR. BEDNĚNÍ
 - NOVÉ PLOCHY SOKLŮ – VIZ POZNÁMKA
 - NOVÉ KONSTRUKCE OBECNĚ

Pozn.: Šráfy znázorněné u přístavb (fasáda, sokl) nedefinují barevné provedení jednotlivých fasádních ploch. Jedná se pouze o "definování" nově budovaných ploch v návaznosti na plochy stávající. U nově budovaných fasádních ploch bude použita silikonová fasádní omítka se škrábanou strukturou (zrno 2 mm), u ploch soklů pak soklová mozaiková omítka střednězrná. Konkrétní odstíny (včetně členění jednotlivých ploch) viz barevné řešení.

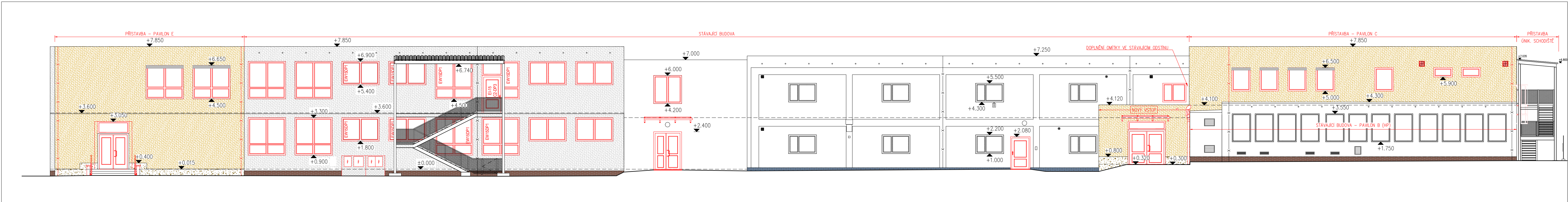
POHLED JIŽNÍ



Zkvalitnění podmínek pro poskytování vzdělávání a služeb SŠ a ZŠ Beroun

Investor					
Střední škola a Základní škola Beroun, příspěvková organizace, Karla Čapka 1437, 266 01 Beroun - Město					
Generální projektant		DPU REVIT s.r.o. Běchovická 791/26, 100 00 Praha 10 - Strašnice		iSP	
Projektant detail		DPU REVIT s.r.o. Běchovická 791/26, 100 00 Praha 10 - Strašnice		Výkres	
Objekt		SO.01 - Střední a základní škola		Jan Pešout d.t. Ing. Marian Trubířcha	
Číslo		D.1.1 - Dokumentace stavebního řešení		Základní údaje	
Podoba		D.1.1 - Architektonické stavební řešení		Měřítko	
Výkres		D.1.1.b-36 POHLED SEVERNÍ A JIŽNÍ - NÁVRH NOVOHO STAVU		1:100	

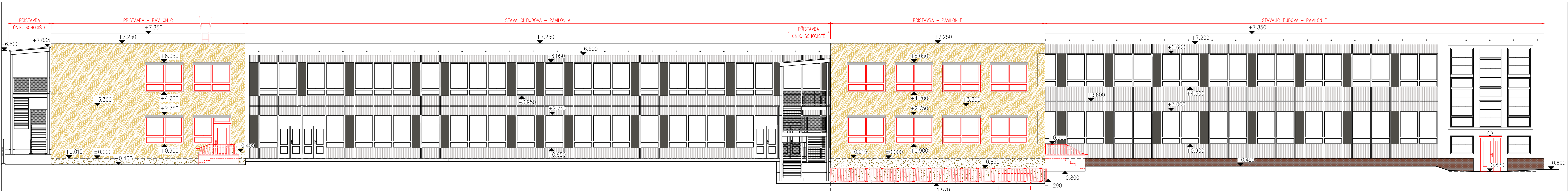
POHLED SEVERNÍ



- LEGENDA MATERIÁLŮ
- STÁVAJÍCÍ FASÁDNÍ PLOCHY BEZ POVRCHOVÝCH ÚPRAV
 - STÁVAJÍCÍ BOLETICKÉ PANELE – PLECH
 - STÁVAJÍCÍ BOLETICKÉ PANELE – MIV – SKLO
 - STÁVAJÍCÍ OBLAD SOKLU – KABŘINEC
 - STÁVAJÍCÍ FASÁDNÍ PLOCHY – NOVÝ NÁTĚR – VIZ POPIS V TZ
 - NOVÉ FASÁDNÍ PLOCHY – VIZ POZNÁMKA
 - NOVÁ OPĚRNÁ STĚNA Z TVÁRNIC ZTR. BEDNĚNÍ
 - NOVÉ PLOCHY SOKLŮ – VIZ POZNÁMKA
 - NOVÉ KONSTRUKCE OBECNĚ

Pozn.: Šráfy znázorněné u přístavb (fasáda, sokl) nedefinují barevné provedení jednotlivých fasádních ploch. Jedná se pouze o "definování" nově budovaných ploch v návaznosti na plochy stávající. U nově budovaných fasádních ploch bude použita silikonová fasádní omítka se škrábanou strukturou (zrno 2 mm), u ploch soklů pak soklová mozaiková omítka střednězrná. Konkrétní odstíny (včetně členění jednotlivých ploch) viz barevné řešení.

POHLED JIŽNÍ



Zkvalitnění podmínek pro poskytování vzdělávání a služeb SŠ a ZŠ Beroun

Investor					
Střední škola a Základní škola Beroun, příspěvková organizace, Karla Čapka 1437, 266 01 Beroun - Město					
Generální projektant		DPU REVIT s.r.o. Běchovická 791/26, 100 00 Praha 10 - Strašnice		iSP	
Projektant detail		DPU REVIT s.r.o. Běchovická 791/26, 100 00 Praha 10 - Strašnice		Výkres	
Objekt		SO.01 - Střední a základní škola		Jan Pešout d.t. Ing. Marian Trubířcha	
Číslo		D.1.1 - Dokumentace stavebního řešení		Základní údaje	
Podoba		D.1.1 - Architektonické stavební řešení		Měřítko	
Výkres		D.1.1.b-36 POHLED SEVERNÍ A JIŽNÍ - NÁVRH NOVOHO STAVU		1:100	